

30-BPNc-SM1



АВЕСТА

ЛАЗЕРЫ И ОПТИЧЕСКИЕ СИСТЕМЫ

Перв. примен.

Справ. №

A

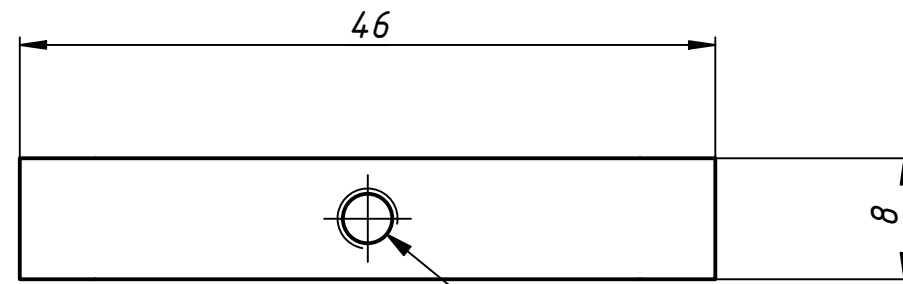
Подп. и дата

Инв. № дубл.

Взам. инв. №

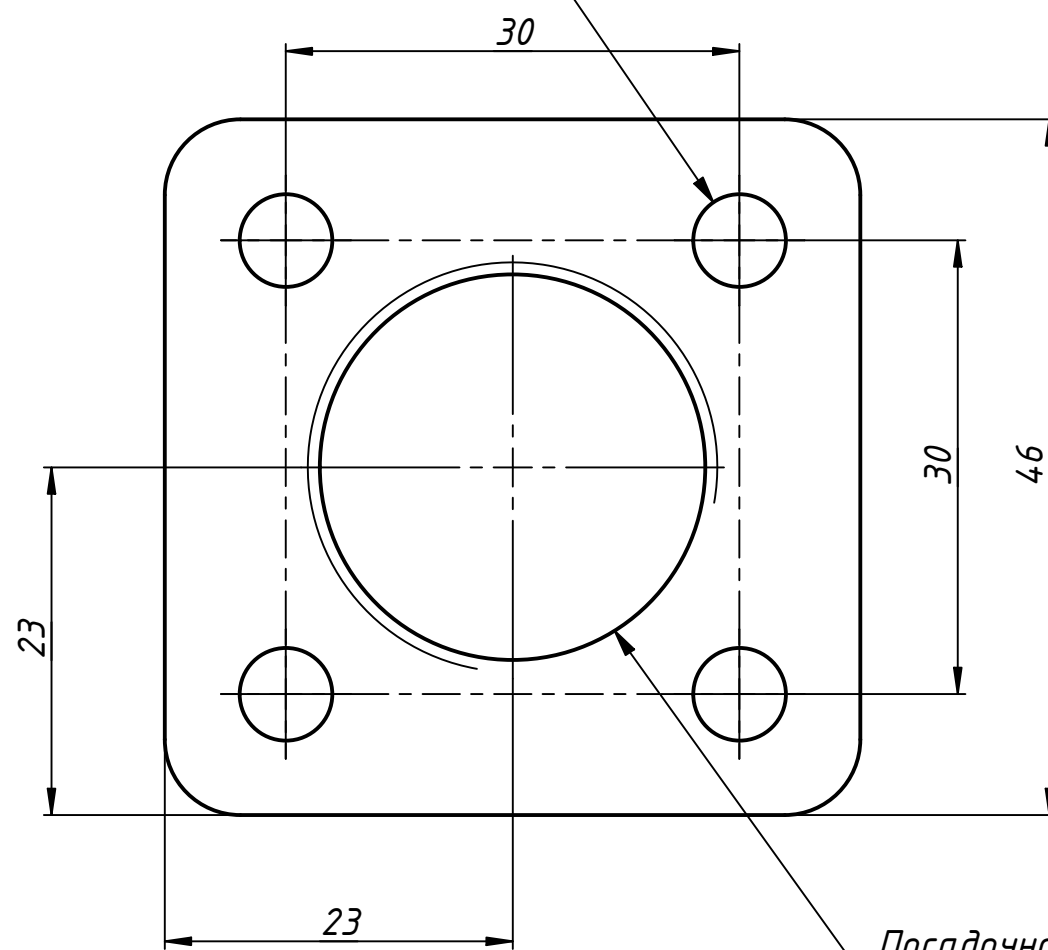
Подп. и дата

Инв. № подл.

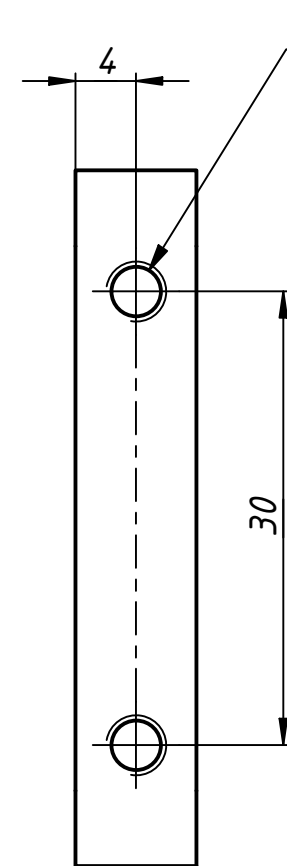


Ø6,1 - каркас 30 мм
под монтажные стержни RSS-6

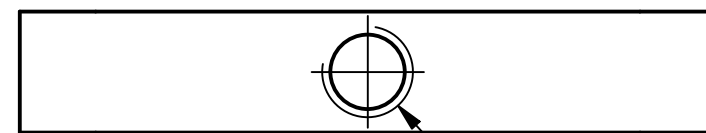
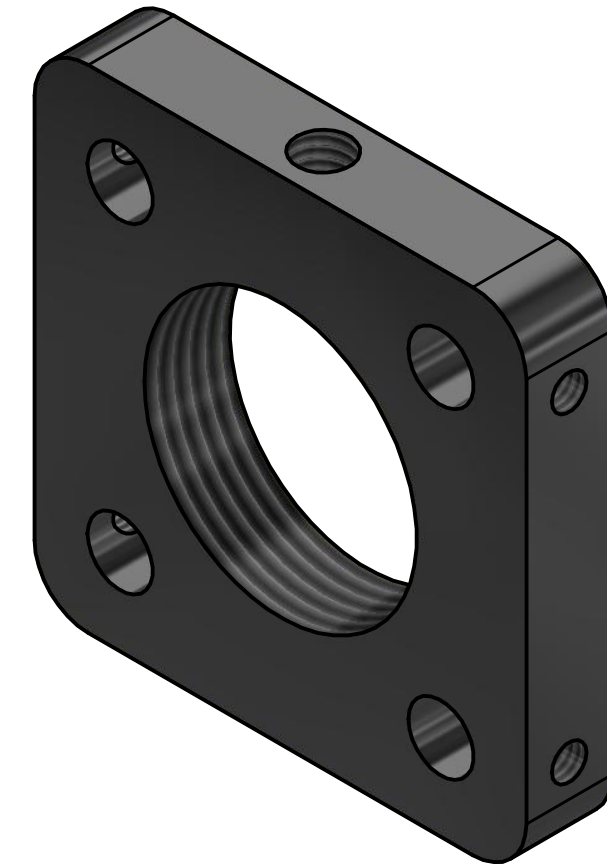
M4x0.7
установочное отв.



Посадочное отверстие
под оптику SM1



M4x0.7
фиксирующие винты
(с двух сторон)



M6x1
установочное отв.

Пластина предназначена для монтажа каркасной системы 30 мм. Имеются отверстия Ø6 мм под монтажные стержни RSS-6. Для фиксации стержней предусмотрены резьбовые отверстия M4. Также имеется резьбовое отверстие SM1 (1.035"-40) для установки оптических элементов Ø1". Отверстия M4 и M6 предназначены для установки на оптическую стойку. Стопорные кольца SM1F продаются отдельно.

					30-BPNc-SM1			
Изм.	Лист	№ докум.	Подп.	Дата	Пластина с резьбовым отв. 1 дюйм	Лит.	Масса	Масштаб
Разраб.							0,0	2:1
Пров.						Лист	Листов	1
Т. контр.						ООО		
Н. контр.						"АВЕСТА-ПРОЕКТ"		
Утв.								